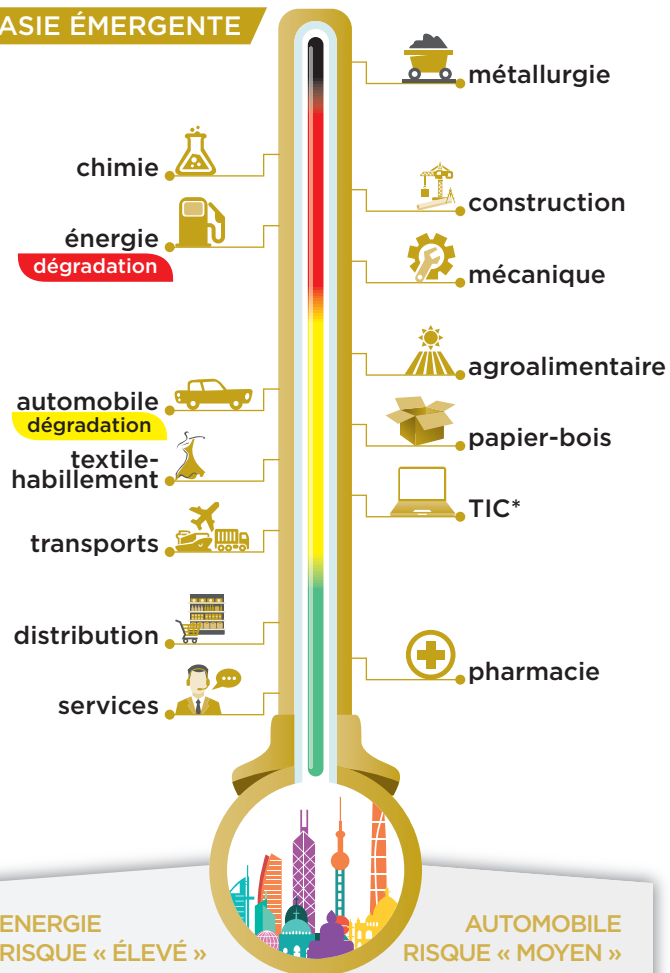


ASIE ÉMERGENTE



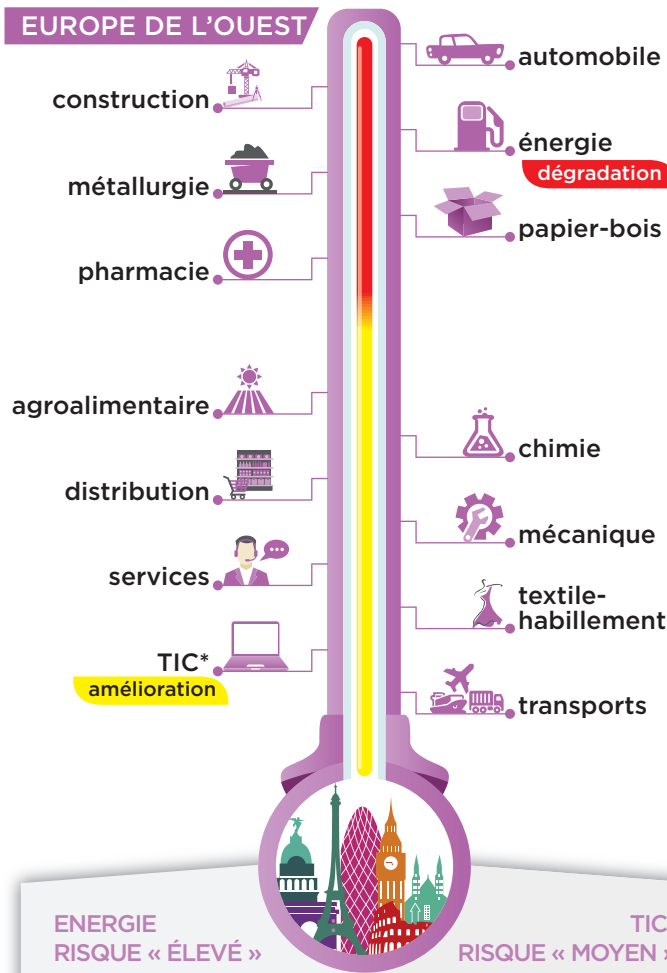
ENERGIE
RISQUE « ÉLEVÉ »

- baisse des investissements
- conséquences importantes pour les acteurs ayant peu accès aux financements publics
- des garanties offertes par le caractère public des compagnies pétrolières principales

AUTOMOBILE
RISQUE « MOYEN »

- croissance des ventes ralentie : seulement +2,6% en Chine sur les 8 derniers mois
- l'activité des constructeurs est pénalisée par une concurrence accrue
- «nouvelle norme» de croissance

EUROPE DE L'OUEST



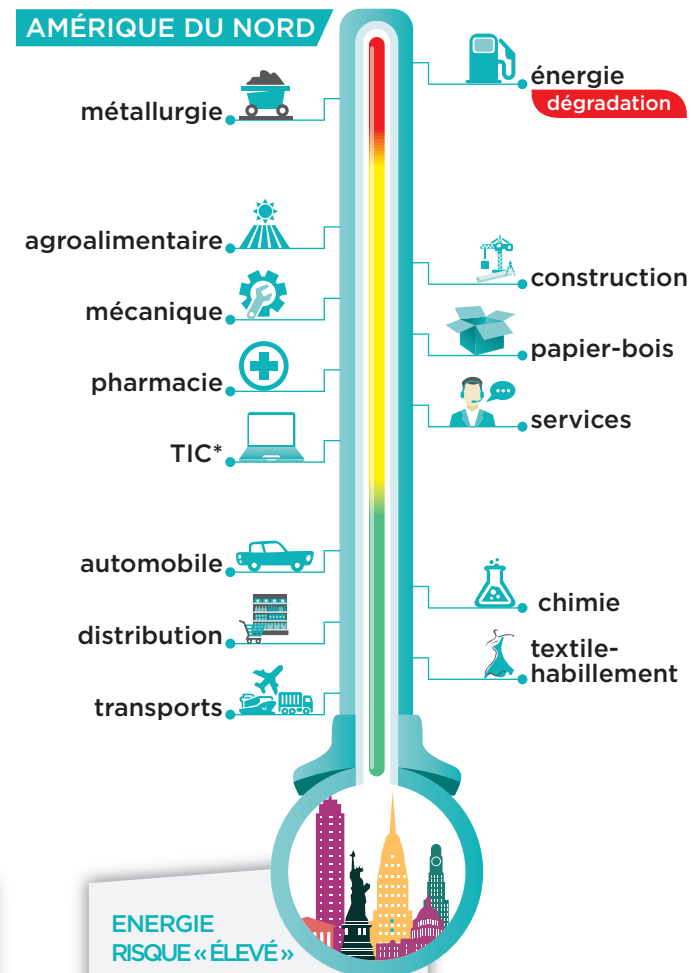
ENERGIE
RISQUE « ÉLEVÉ »

- arrêt du développement de l'exploitation du gaz de schiste dans certains pays
- chute du cours du pétrole : réduction des investissements

TIC*
RISQUE « MOYEN »

- Baisse des coûts et développement de nouvelles plateformes vidéo :
- soutien de la demande
 - consommation privée plus forte
 - développement des services de stockage

AMÉRIQUE DU NORD



ENERGIE
RISQUE « ÉLEVÉ »

- chute du pétrole
- coupes drastiques des investissements
- niveau d'endettement élevé des compagnies opérant dans l'exploration-production
- pression à la baisse des prix

* TIC, technologies de l'information et de la communication