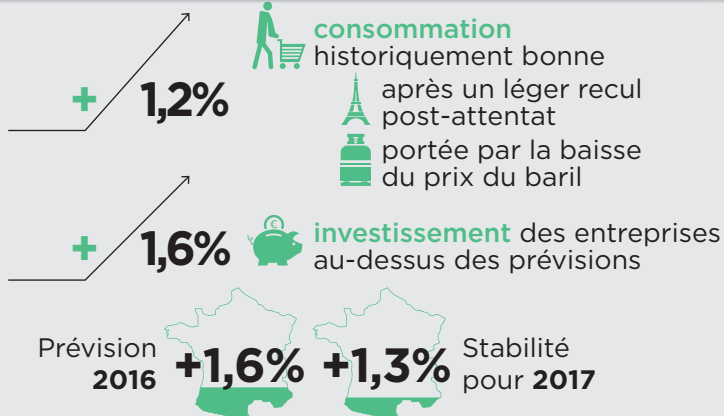


MAI 2016

UNE DYNAMIQUE DE CROISSANCE CONFIRMÉE AU 1^{ER} TRIMESTRE



Exportations : pourquoi cela ne fonctionne pas ?

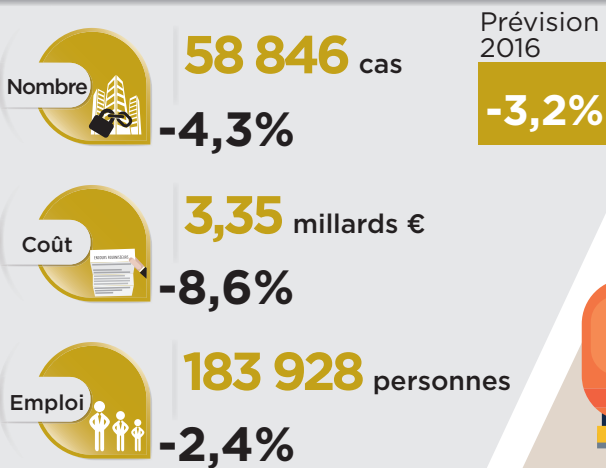
3,5% Part de la France dans le commerce mondial

- ⚠ Ralentissement des émergents
- 🌐 Italie et Espagne : main d'oeuvre moins chère
- 🇫🇷 France peu compétitive vs Allemagne

Quelle solution pour monter en gamme?

- 📈 Impact positif du CICE et du pacte de responsabilité
- 📈 Plus d'investissement des entreprises

DÉFAILLANCES D'ENTREPRISES : UN REPLI MARQUÉ (à fin avril 2016 sur 1 an)



MAIS **NOMBRE EN HAUSSE** **+3%** en Ile-de-France **+2,9%** dans le Centre

Lente normalisation pour les petites entreprises



* Transport Routier de Marchandises

TRM* : **85%** du secteur des transports

Retrouvez toutes nos publications sur www.coface.com

Suivez-nous sur

SECTEURS : DES DISPARITÉS DEMENTENT

12 secteurs évalués

1 DÉGRADATION FORTE SINISTRALITÉ

6 AMÉLIORATIONS

- 🚗 automobile
- 🧪 chimie
- 🏗 construction
- 🛒 distribution
- ⚕ pharmacie
- 👕 textile-habillement
- 🚚 transports



Transport routier de marchandises

Horizon bouché

- Loi Macron : concurrence des bas salaires de l'Europe de l'Est
- Incertitude quant au prix du pétrole
- 2019 : possible pic des défaillances

2016, la route se dégage un peu

- Stabilisation de la demande
- Reprise dans la construction
- Bonne santé du transport maritime

Victime de la croissance molle de l'économie

- Construction en difficulté
- Baisse des échanges de produits manufacturés

97% des entreprises ont moins de 50 salariés

2,6% du PIB

