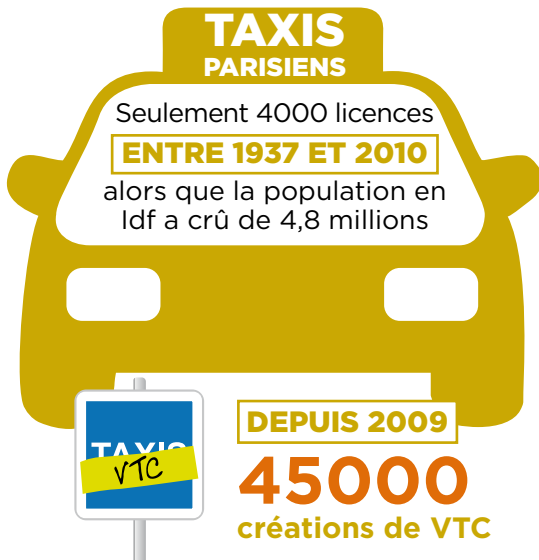


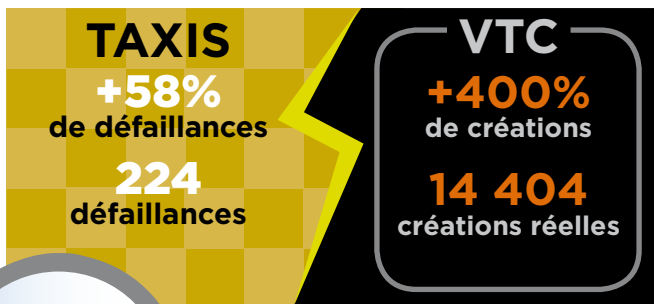
DYNAMISME DE L'ÉCONOMIE COLLABORATIVE EN FRANCE

FAVORISÉ PAR UN DÉSÉQUILIBRE ENTRE L'OFFRE ET LA DEMANDE DANS 2 SECTEURS TRADITIONNELS



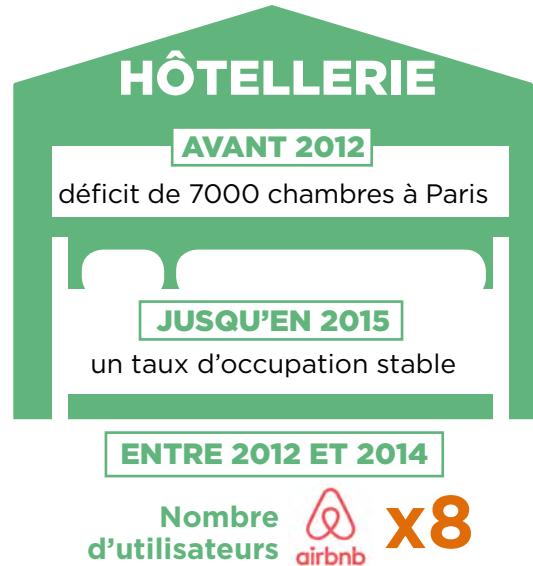
DÉFAILLANCES DES TAXIS COMPENSÉES PAR LES CRÉATIONS DE VTC

ENTRE 2013 ET 2016



Ile-de-France
+135%,
1/4 des défaillances de taxis en France

1 défaillance = plus de 3 emplois



HÔTELLERIE RÉAGIT DIFFÉREMMENT : RUPTURE DÈS 2015

2012 - 2014

2015

DÉFAILLANCES

Malgré l'arrivée d'Airbnb
-58%

Rupture
+117%

POURQUOI ?



Attentats



Fréquentation en baisse



Nombre d'Airbnb **x2**

NOUVELLES RÉGLEMENTATIONS : ATTENTION À L'EMPLOI



➔ **2590** EMPLOIS RÉELS EN MOINS*

➔ BAISSÉ DES DÉFAILLANCES DES TAXIS TRADITIONNELS

*emplois réels des VTC 80% temps pleins + 20% temps partiels