

Mars 2018

2017



-7,3%

-21,5% pour les entreprises avec un CA supérieur à 1 M€

2018 - TOUJOURS UNE BAISE, BIEN QUE MOINS MARQUÉE



certains signes d'essoufflement

-3,6% prévision

1,8% prévision de croissance PIB



surchauffe des entreprises



Grand nombre de créations

+45% entre 2012 et 2017

2018, UN DÉBUT D'ANNÉE PROMETTEUR
À fin janvier 2018 sur un an

53 414 entreprises



-8,3%

au plus bas depuis octobre 2008

3,2 milliards €



COÛT*

-15,2%

156 673 personnes



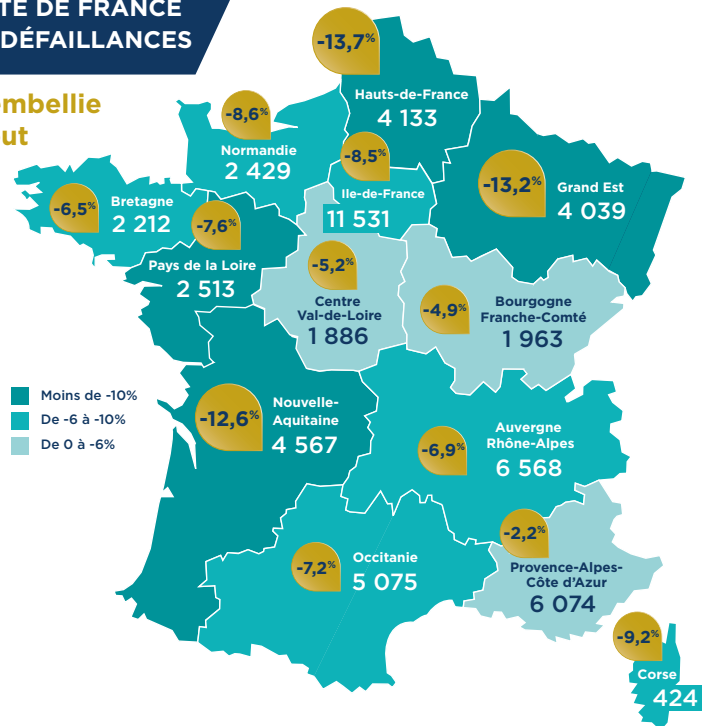
EMPLOI

-15,4%

* dettes fournisseurs

CARTE DE FRANCE DES DÉFAILLANCES

une embellie partout



DÉFAILLANTES OU ZOMBIES, LES ENTREPRISES EN DIFFICULTÉ COMPTENT POUR ~ 6% EN FRANCE

AUJOURD'HUI



+7,4%

Nombre de défaillances plus élevé



+4,5%

Nombre de créations plus élevé



+1,2

millions d'entreprises
Un plus grand stock

AVANT-CRISE

1,14%

EN 2016

Taux de défaillance désormais inférieur à l'avant-crise

1,35%

EN 2007



MAIS GARE

AUX ENTREPRISES ZOMBIES

- endettées**
- peu rentables**
- insolvables**

4,6%
en France

LES ENTREPRISES EN DIFFICULTÉ EN EUROPE** (% du total)



ITALIE
7,2%



ESPAGNE
6,3%



FRANCE
5,7%



ALLEMAGNE
4,9%

**taux de défaillance + taux de zombies dans un pays donné